

REGIONE PUGLIA
COMUNE DI TORCHIAROLO
PROVINCIA DI BRINDISI

PPTR PUGLIA - PROGETTO TERRITORIALE PER IL PAESAGGIO
valorizzazione e riqualificazione integrata dei paesaggi costieri
Programma Regionale per la Tutela dell'Ambiente - Asse 2

PROGETTO PRELIMINARE PER LA VALORIZZAZIONE E RIQUALIFICAZIONE DEL PAESAGGIO COSTIERO DEL COMUNE DI TORCHIAROLO

DOCUMENTO PRELIMINARE ALLA PROGETTAZIONE

Tav. 04b	Individuazione interventi a Lendinuso e loc. Canuta
Scala 1:5000	Rev. 01 - Gennaio 2015

- LEGENDA**
- Linea di costa
 - - - Limite area interessata
 - Interventi pubblici di riqualificazione e rigenerazione per attività di servizi, per la mobilità e il miglioramento della qualità dell'ambiente
 - Costa sabbiosa con Dune
 - Falesia
 - Area sub palude marina "Quarnta" - Oasi naturale da rigenerare
 - Costa sabbiosa bassa
 - Percorsi Ciclo - Turistici esistenti
 - Rete GreenWay - PTCP
 - Arete private per Servizi e Attività Turistiche Interessate da trasformazione, integrazione e completamento



(1) Piazzale Navitico - Piazzale Panoramico Storico



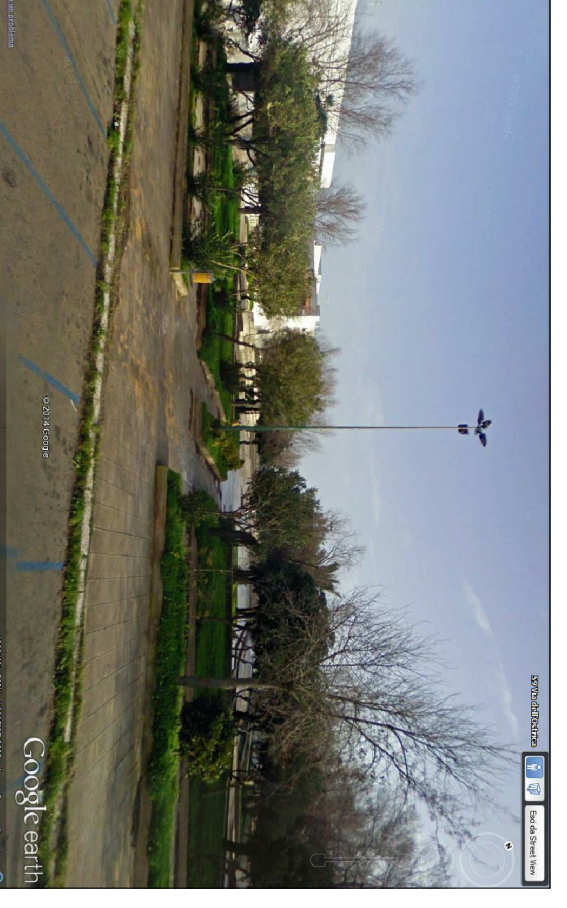
(3) Abitato di Lendinuso - Canale Infocaducci



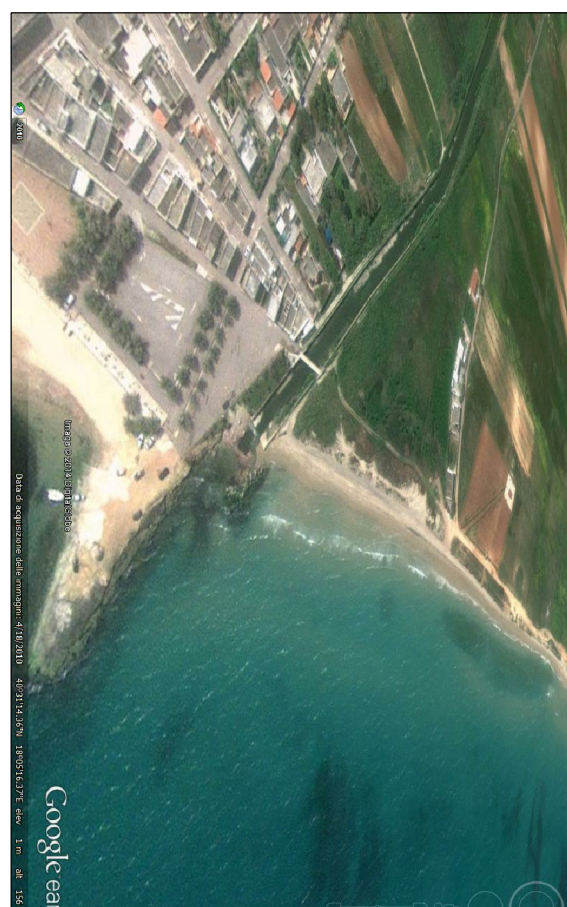
(5) piazza centrale da riqualificare



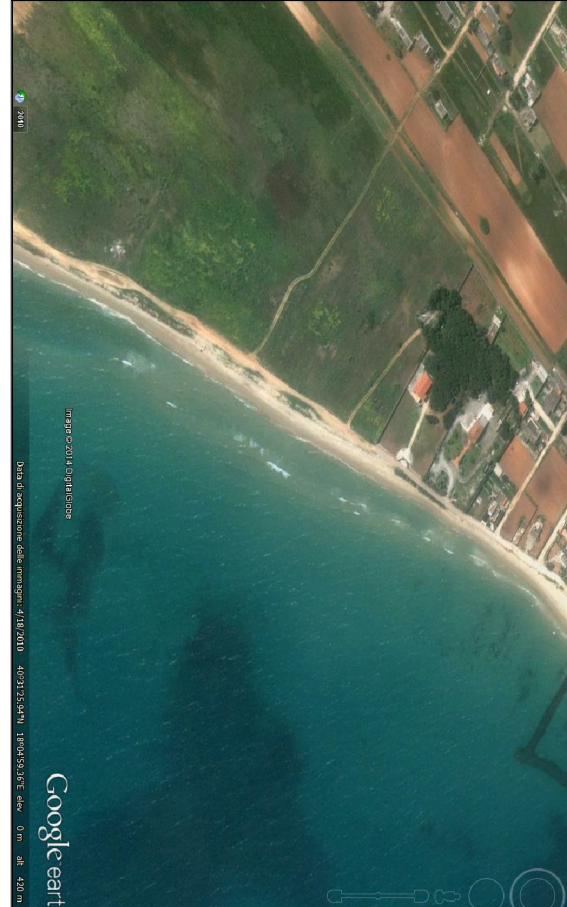
(7) spazi urbani ed edilizia privata da riqualificare



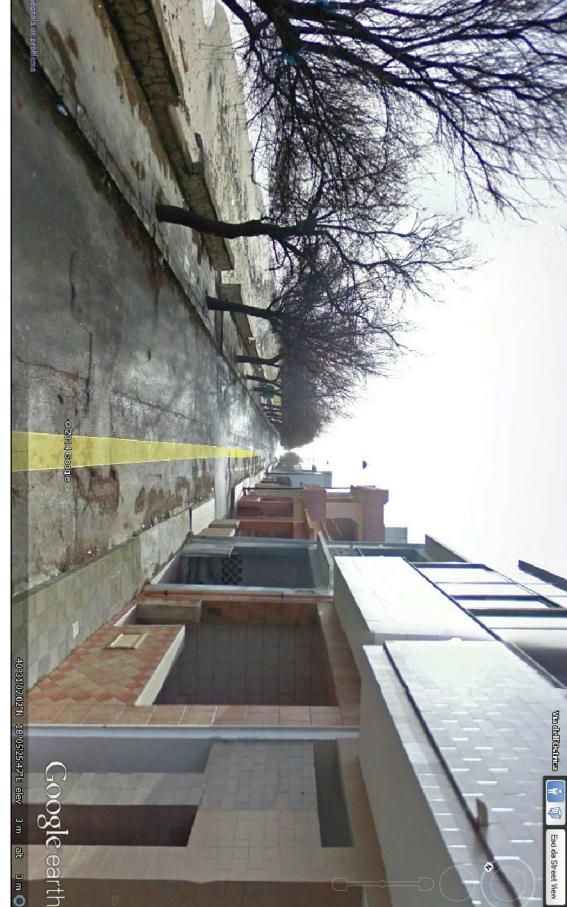
(9) spazi urbani a Verde Pubblico da riqualificare



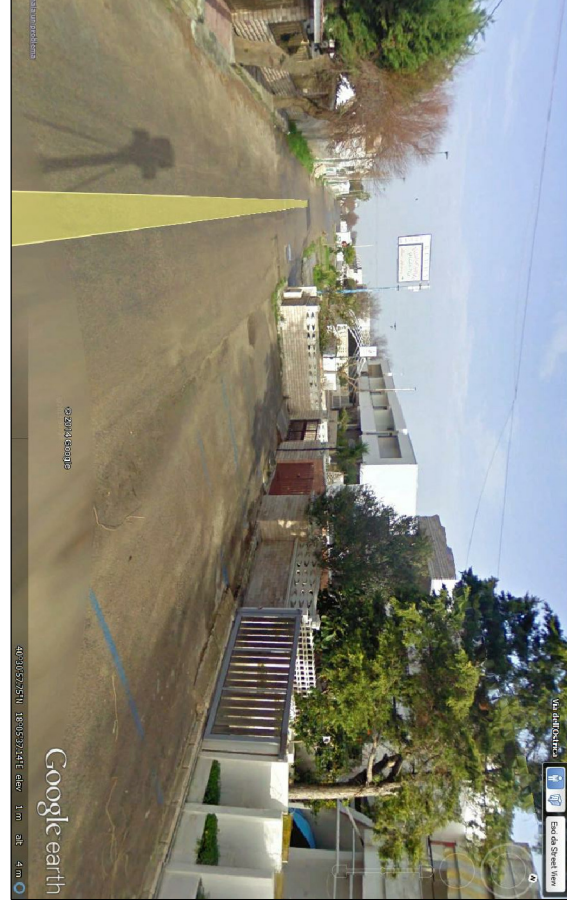
(2) Il canale Infocaducci



(4) La falesia bassa



(6) spazi urbani ed edilizia privata da riqualificare



(8) spazi urbani ed edilizia privata da riqualificare



(10) dune esistenti da rigenerare

